

# #15 CONSELLOS IMPRESCINDIBLES PARA LEVAR A CIENCIA ÁS AULAS

## 1. MENOS É MÁIS

Proponte **obxectivos claros e realistas**, sexa cal sexa a actividade que vaias levar a cabo.



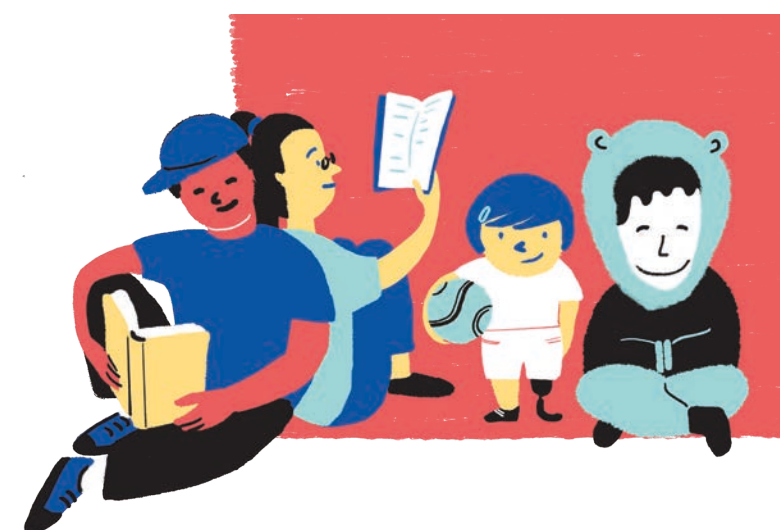
## 2. QUE LLES CONTO?

No ámbito educativo podemos saber a priori os coñecementos do alumnado. **Infórmate** para preparar os contidos.



## 3. COÑECE AO TEU PÚBLICO

Busca **puntos en común** cos e coas estudantes que che conecten coa súa realidade. Cada nivel educativo é un universo.



## 4. ESCENOGRAFÍA

Prepara o espazo, asegúrate de que as condicións son adecuadas, **que todo funciona**, revisa o material. Incluíches os logotipos?



## 5. COMUNICAR IMPLICA RENUNCIAR

Adapta o teu discurso para que sexa **comprensible**. Busca un arranque atractivo, usa metáforas, anécdotas, elementos gráficos. Evita as diapositivas cheas de texto.



## 6. INTERACCIONA

Utiliza **estratexias** para que o grupo participe. A comunicación e a aprendizaxe han de ser bidireccionais.



## 7. ESTEREOTIPOS

Mostra o teu **lado máis próximo**. As persoas que traballamos en ciencia non somos tan diferentes, imos ao mercado, facemos deporte, temos familia...



## 8. 11F TODOS OS DÍAS

Son necesarios **referentes femininos** en todas as accións, en todos os ámbitos, todos os días.



## 9. O PAPEL DA CIENCIA

Transmite que a ciencia e a tecnoloxía están **ao servizo da humanidade** e responden os cambios que ocorren no mundo, en todos os ámbitos.



## 10. CIENCIA INCLUSIVA E UNIVERSAL

Débase apostar por unha **divulgación accesible** para todas as persoas independentemente da súa condición, discapacidade, do seu contexto cultural, social, económico...



## 11. APRENDER CIENCIA FACENDO CIENCIA

Fai participar ao alumnado dos procesos de **construción do coñecemento** científico; por exemplo, con experimentos.



## 12. CULTURA CIENTÍFICA

A cultura científica é un dereito de todas as persoas. As túas actividades contribúen á **alfabetización científica**.



## 13. VALORES DA CIENCIA

A investigación implica **resiliencia, paciencia e ética**. Transmite a súa esencia, as **limitacións** do coñecemento científico e o valor do traballo en **equipo**.



## 14. CIENCIA CIDADÁ

Se é posible, mostra **exemplos de proxectos** de ciencia cidadá que ilustren ou apoiem a túa actividade.



## 15. AVALÍA A SESIÓN

Cuantitativa e cualitativamente, **avalía** o impacto da actividade no público obxectivo e, á súa vez, fai unha **autoavaliación**. Cada actividade é unha aprendizaxe!

